



**HGR ROSCAL**  
AUTOPERFORANTES

Catálogo de Productos



**HGR ROSCAL**  
AUTOPERFORANTES

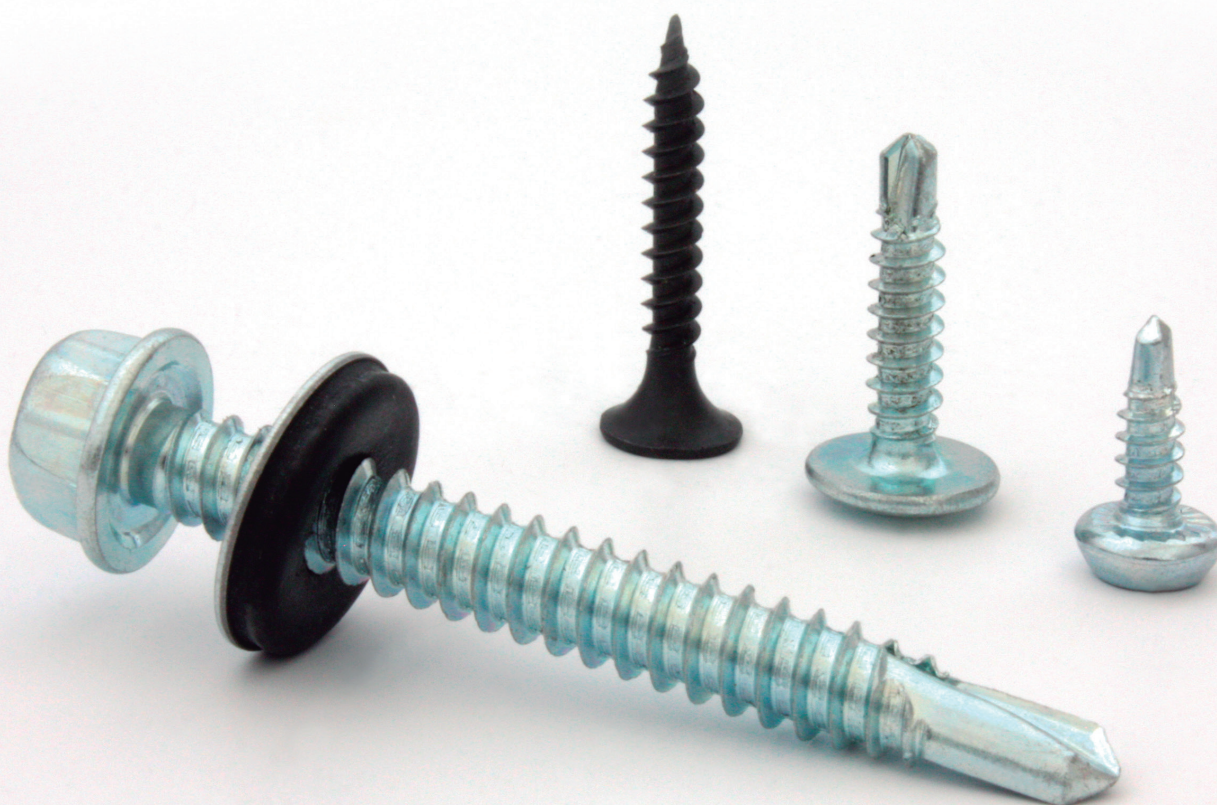
# Nosotros

Con más de 25 años de experiencia en el mercado, en **HGR Roscal SRL** nos especializamos en la fabricación de autoperforantes, brindando, no sólo un producto de excelencia, sino un servicio completo y eficaz, para cumplir con las expectativas de los usuarios más exigentes.

Con el fin de garantizar la óptima calidad de nuestros productos, contamos con personal técnico altamente calificado en todas las áreas de la empresa, sumado a maquinaria y equipamiento de la más avanzada tecnología, manteniéndonos siempre a la vanguardia de las necesidades de nuestros clientes.

Desde el año 2009 venimos invirtiendo fuertemente en equipamiento especializado —hornos para tratamientos térmicos, taller para tratamiento superficial, entre otros—, como así también en el laboratorio de control de calidad de productos terminados, con el objetivo de aumentar y mejorar la producción, apoyando y apostando al crecimiento de la industria metalúrgica nacional.

Actualmente, la amplia gama de productos que ofrecemos, la capacidad de respuesta y la velocidad de entrega, nos posicionan como una de las más importantes empresas fabricantes de autoperforantes del país.





## Drywall Paso Grueso

Para Madera Negra



Cód.	Descripción	Pulgadas	MM	Cant. x caja
12350	PHL BUGLE PASO GRUESO AGUJA	6x5/8"	3,80x16	20.000
12620	PHL BUGLE PASO GRUESO AGUJA	6x3/4"	3,80x19	10.000
12621	PHL BUGLE PASO GRUESO AGUJA	6x1"	3,80x25	10.000
12623	PHL BUGLE PASO GRUESO AGUJA	6x1-1/4"	3,80x32	8.000
12624	PHL BUGLE PASO GRUESO AGUJA	6x1-1/2"	3,80x38	6.000
12625	PHL BUGLE PASO GRUESO AGUJA	6x1-5/8"	3,80x41	5.000
12634	PHL BUGLE PASO GRUESO AGUJA	6x1-3/4"	3,80x45	6.000
12626	PHL BUGLE PASO GRUESO AGUJA	6x2"	3,80x50	3.500
12627	PHL BUGLE PASO GRUESO AGUJA	6x2-1/4"	3,80x57	3.000
12640	PHL BUGLE PASO GRUESO AGUJA	8x1"	4,50x25	8.000
12641	PHL BUGLE PASO GRUESO AGUJA	8x1-1/2"	4,50x38	5.000
12643	PHL BUGLE PASO GRUESO AGUJA	8x1-3/4"	4,50x45	5.000
12642	PHL BUGLE PASO GRUESO AGUJA	8x2"	4,50x50	5.000
12823	PHL BUGLE PASO GRUESO AGUJA	8x2"-1/4"	4,50x57	3.000
12644	PHL BUGLE PASO GRUESO AGUJA	8x2-1/2"	4,50x63	2.500
12645	PHL BUGLE PASO GRUESO AGUJA	8x3"	4,50x75	1.500
12600	PHL BUGLE PASO GRUESO AGUJA	10x1-1/2"	5x38	5.000
12653	PHL BUGLE PASO GRUESO AGUJA	10x1-3/4"	5x45	4.000
12650	PHL BUGLE PASO GRUESO AGUJA	10x2"	5x50	3.000
12655	PHL BUGLE PASO GRUESO AGUJA	10x2-1/2"	5x63	2.500
12630	PHL BUGLE PASO GRUESO AGUJA	10x3"	5x75	2.000
12651	PHL BUGLE PASO GRUESO AGUJA	10x3-3/4"	5x95	1.000
12700	PHL BUGLE PASO GRUESO AGUJA	12x4"	5,80x100	1.000
12701	PHL BUGLE PASO GRUESO AGUJA	12x5"	5,80x125	700



## Fix - Drywall Paso Grueso

Para Madera Dorado



Cód.	Descripción	Pulgadas	MM	Cant. x caja
12350D	FIX PASO GRUESO AGUJA	6x5/8"	3,80x16	20.000
12620D	FIX PASO GRUESO AGUJA	6x3/4"	3,80x19	10.000
12621D	FIX PASO GRUESO AGUJA	6x1"	3,80x25	10.000
12623D	FIX PASO GRUESO AGUJA	6x1-1/4"	3,80x32	8.000
12643D	FIX PASO GRUESO AGUJA	8x1-3/4"	4,50x45	5.000
12653D	FIX PASO GRUESO AGUJA	10x1-3/4"	5x45	4.000

## Drywall Paso Grueso

Para Madera Zincado



Cód.	Descripción	Pulgadas	MM	Cant. x caja
12350Z	PHL BUGLE PASO GRUESO AGUJA	6x5/8"	3,80x16	20.000
12620Z	PHL BUGLE PASO GRUESO AGUJA	6x3/4"	3,80x19	10.000
12621Z	PHL BUGLE PASO GRUESO AGUJA	6x1"	3,80x25	10.000
12623Z	PHL BUGLE PASO GRUESO AGUJA	6x1-1/4"	3,80x32	8.000

## Drywall Paso Fino

Para Durlock Negro



Cód.	Descripción	Pulgadas	MM	Cant. x caja
12521	PHL PASO FINO (T2 AGUJA)	6x1"	3,50x25	10.000
12525	PHL PASO FINO (T3 AGUJA)	6x1-5/8"	3,50x41	5.000
12526	PHL PASO FINO (T4 AGUJA)	6x2"	3,50x50	3.500



## Torx

Para Hormigón Dorado



Cód.	Descripción	Cabeza	Medida	Cant. x caja
75082	TORX P/HORMIGON PUNTA AGUJA	T30	7,5X80	700
75092	TORX P/HORMIGON PUNTA AGUJA	T30	7,5X90	700
75102	TORX P/HORMIGON PUNTA AGUJA	T30	7,5X100	700
75112	TORX P/HORMIGON PUNTA AGUJA	T30	7,5X110	600
75122	TORX P/HORMIGON PUNTA AGUJA	T30	7,5X120	450

## PH Abertura PVC Punta Aguja

Zincado Azul



Cód.	Descripción	Medida	MM	Cant. x caja
20PVC	PHL PVC AGUJA	4x20	4x20	20.000
25PVC	PHL PVC AGUJA	4x25	4x25	15.000
30PVC	PHL PVC AGUJA	4x30	4x30	12.000
35PVC	PHL PVC AGUJA	4x35	4x35	10.000
40PVC	PHL PVC AGUJA	4x40	4x40	8.000

## PH Fresado Abertura PVC Mecha

c/Estrías



Cód.	Descripción	Pulgadas	MM	Cant. x caja
12426	PHL C/ESTRIAS FRESADO MECHA	7x1/2"	3,9x12,70	20.000
12427	PHL C/ESTRIAS FRESADO MECHA	7x5/8"	3,9x16	20.000
12428	PHL C/ESTRIAS FRESADO MECHA	7x3/4"	3,9x19	15.000



## Fresado Punta Mecha

Flat



Cód.	Descripción	Pulgadas	MM	Cant. x caja
12419	PHL FRESADO MECHA	6x1/2"	3,50x12,70	20.000
12420	PHL FRESADO MECHA	6x3/4"	3,50x19,05	15.000
12421	PHL FRESADO MECHA	6x1"	3,50x25,40	10.000
12430	PHL FRESADO MECHA	8x3/4"	4,20x19,06	10.000
12431	PHL FRESADO MECHA	8x1"	4,20x25,40	7.000
12400	PHL FRESADO MECHA PLACA CEMENTICIA	8x1-1/4"	4,20x31,75	6.000
12432	PHL FRESADO MECHA	8x1-1/2"	4,20x38,10	4.000
12435	PHL FRESADO MECHA	8x2"	4,20x50,80	3.000
12440	PHL FRESADO MECHA	10x3/4"	4,80x19,05	10.000
12441	PHL FRESADO MECHA	10x1"	4,80x25,40	7.000
12442	PHL FRESADO MECHA	10x1-1/2"	4,80x38,10	4.000
12445	PHL FRESADO MECHA	10x2"	4,80x50,80	2.000

## Fresado Punta Mecha

Bugle



Cód.	Descripción	Pulgadas	MM	Cant. x caja
12422	PHL FRESADO MECHA (T2)	6x1-1/8"	3,50x28,57	8.000
12425	PHL FRESADO MECHA (T3)	6x1-5/8"	3,50x41,27	5.000

## Fresado Punta Mecha

Fosfatado Negro



Cód.	Descripción	Pulgadas	MM	Cant. x caja
12422N	PHL FRESADO MECHA (T2)	6x1-1/8"	3,50x28,57	8.000
12425N	PHL FRESADO MECHA (T3)	6x1-5/8"	3,50x41,27	5.000



## Tanque Punta Mecha



Cód.	Descripción	Pulgadas	MM	Cant. x caja
12221	PHL WAFER MECHA (T1)	8x1/2"	4,20x12,70	10.000
12222	PHL WAFER MECHA (T1)	8x9/16"	4,20x14,28	10.000
12223	PHL WAFER MECHA	8x3/4"	4,20x19,05	8.000
12224	PHL WAFER MECHA	8x1"	4,20x25,40	6.000
12226	PHL WAFER MECHA	8x1-1/2"	4,20x38,10	4.000
12231	PHL WAFER MECHA	10x1/2"	4,80x12,70	10.000
12233	PHL WAFER MECHA	10x3/4"	4,80x19,05	8.000
12234	PHL WAFER MECHA	10x1"	4,80x25,40	5.000
12235	PHL WAFER MECHA	10x1-1/2"	4,80x38,10	3.500

## Tanque Punta Mecha Zincado Negro



Cód.	Descripción	Pulgadas	MM	Cant. x caja
12221N	PHL WAFER MECHA (T1)	8x1/2"	4,20x12,70	10.000
12222N	PHL WAFER MECHA (T1)	8x9/16"	4,20x14,28	10.000
12223N	PHL WAFER MECHA	8x3/4"	4,20x19,05	8.000

## Tanque Punta Mecha Paso Fino Para Steel Framing



Cód.	Descripción	Pulgadas	MM	Cant. x caja
12241	PHL WAFER MECHA	9x1/2"	4,40x12,70	10.000
12242	PHL WAFER MECHA	10x5/8"	4,80x15,87	10.000



Empresa Argentina dedicada  
a la fabricación y comercialización  
de Tornillos Auto perforantes

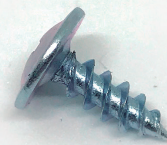


**HGR ROSCAL**  
AUTOPERFORANTES





## Tanque Punta Aguja



Cód.	Descripción	Pulgadas	MM	Cant. x caja
19300	PHL WAFER AGUJA	6x3/8"	3,50x9,52	20.000
19400	PHL WAFER AGUJA	6x1/2"	3,50x12,70	20.000
19500	PHL WAFER AGUJA (T1)	8x1/2"	4,20x12,70	10.000
19501	PHL WAFER AGUJA (T1)	8x9/16"	4,20x14,28	10.000
19502	PHL WAFER AGUJA	8x3/4"	4,20x19,05	8.000
19504	PHL WAFER AGUJA	8x1"	4,20x25,40	6.000
19506	PHL WAFER AGUJA	8x1-1/2"	4,20x38,10	3.500
19508	PHL WAFER AGUJA	8x1-5/8"	4,20x41,27	3.000

## Tanque Punta Aguja Zincado Negro



Cód.	Descripción	Pulgadas	MM	Cant. x caja
19300N	PHL WAFER AGUJA	6x3/8"	3,50x9,52	20.000
19500N	PHL WAFER AGUJA (T1)	8x1/2"	4,20x12,70	10.000
19501N	PHL WAFER AGUJA (T1)	8x9/16"	4,20x14,28	10.000
19502N	PHL WAFER AGUJA	8x3/4"	4,20x19,05	8.000

## Fresado Deck Mecha Dorado



Cód.	Descripción	Pulgadas	MM	Cant. x caja
12800	PHL FRESADO DECK MECHA	8x1-1/2"	4,50x38,10	4.000
12801	PHL FRESADO DECK MECHA	8x2"	4,50x50,80	3.500



## Pan Framing Punta Mecha



Cód.	Descripción	Pulgadas	MM	Cant. x caja
12322	PHL PAN FRAMING MECHA	6x7/16"	3,50x11,11	15.000
12327	PHL PAN FRAMING MECHA	7x7/16"	4,00x11,11	15.000

## Pan Framing Punta Aguja




Cód.	Descripción	Pulgadas	MM	Cant. x caja
12321	PHL PAN FRAMING AGUJA	6x7/16"	3,50x11,11	15.000

## Alas con Estrías Punta Mecha



Cód.	Descripción	Pulgadas	MM	Cant. x caja
ALAS 8X1 1/4	PHILIP ALAS FRESADO MECHA	8x1-1/4"	4,20x31,75	6.000
ALAS 10X1 1/2	PHILIP ALAS FRESADO MECHA	10x1-1/2"	4,80x38,10	3.000
ALAS 10X1 5/8	PHILIP ALAS FRESADO MECHA	10x1-5/8"	4,80x41,27	2.500
ALAS 10X2	PHILIP ALAS FRESADO MECHA	10x2"	4,80x50,80	2.000
ALAS 12X2 1/2	PHILIP ALAS FRESADO MECHA	12x2-1/2"	5,40x63,50	1.000
ALAS 12X3	PHILIP ALAS FRESADO MECHA	12x3"	5,40x76,20	1.000
ALAS 14X2 1/2	PHILIP ALAS FRESADO MECHA	14x2-1/2"	6,15x63,50	1.000
ALAS 14X3	PHILIP ALAS FRESADO MECHA	14x3"	6,15x76,20	1.000





Orgullosos de  
apoyar y apostar al  
crecimiento de la  
industria  
metalúrgica  
nacional.

---

**HGR ROSCAL**  
AUTOPERFORANTES

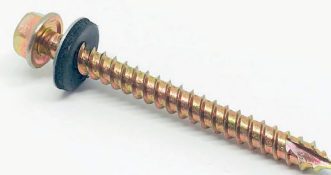


## Hexagonal Punta Mecha c/Arandela Vulcanizada Ensamblada



Cód.	Descripción	Pulgadas	MM	Cant. x caja
CON+ARC	HEX MECHA CÓNICO CHAPA CHAPA	14x7/8"	6,15x22,22	2.000
15001	HEX MECHA C/ARANDELA ENSAMBLADA	14x3/4"	6,15x19,05	2.500
15002	HEX MECHA C/ARANDELA ENSAMBLADA	14x1"	6,15x25,40	2.000
15004	HEX MECHA C/ARANDELA ENSAMBLADA	14x1-1/2"	6,15x38,10	1.500
15005	HEX MECHA C/ARANDELA ENSAMBLADA	14x2"	6,15x50,80	1.000
15007	HEX MECHA C/ARANDELA ENSAMBLADA	14x2-1/2"	6,15x63,50	800
15009	HEX MECHA C/ARANDELA ENSAMBLADA	14x3"	6,15x76,20	700
15010	HEX MECHA C/ARANDELA ENSAMBLADA	14x4"	6,15x101,60	700

## Hexagonal Punta Aguja 17 c/Arandela Vulcanizada Ensamblada



Cód.	Descripción	Pulgadas	MM	Cant. x caja
23002	HEX CHAPA MADERA ENSAMBLADO	14x1-1/2"	6,45x38,10	1.000
23003	HEX CHAPA MADERA ENSAMBLADO	14x2"	6,45x50,80	1.000
23004	HEX CHAPA MADERA ENSAMBLADO	14x2-1/2"	6,45x63,50	800
23005	HEX CHAPA MADERA ENSAMBLADO	14x3"	6,45x76,20	700
23010	HEX CHAPA MADERA ENSAMBLADO	14x4"	6,45x101,60	700

## Hexagonal Mecha Larga c/Arandela Vulcanizada Ensamblada



Cód.	Descripción	Pulgadas	MM	Cant. x caja
15004ML	HEX MECHA LARGA 12mm C/ARANDELA	14x1-1/2"	6,15x38,10	1.500
15005ML	HEX MECHA LARGA 12mm C/ARANDELA	14x2"	6,15x50,80	1.000



## Hexagonal Punta Mecha tipo 2 + Aro de Goma Ensamblado (Vuelo grande)



Cód.	Descripción	Pulgadas	MM	Cant. x caja
CON+ARO	HEX MECHA CÓNICO C/GOMA ENSAMBLADA	14x7/8"	6,15x22,22	2.000
12052VG	HEX MECHA C/GOMA ENSAMBLADA	14x1"	6,15x25,40	2.000
12054VG	HEX MECHA C/GOMA ENSAMBLADA	14x1-1/2"	6,15x38,10	1.500
12055VG	HEX MECHA C/GOMA ENSAMBLADA	14x2"	6,15x50,80	1.000
12057VG	HEX MECHA C/GOMA ENSAMBLADA	14x2-1/2"	6,15x63,50	800
12059VG	HEX MECHA C/GOMA ENSAMBLADA	14x3"	6,15x76,20	700

## Hexagonal tipo 2 Punta Aguja 17 c/Aro de Goma Ensamblado



Cód.	Descripción	Pulgadas	MM	Cant. x caja
13001	HEX CHAPA MADERA ENSAMBLADO	14x1"	6,45x25,40	2.000
13002	HEX CHAPA MADERA ENSAMBLADO	14x1-1/2"	6,45x38,10	1.500
13003	HEX CHAPA MADERA ENSAMBLADO	14x2"	6,45x50,80	1.000
13004	HEX CHAPA MADERA ENSAMBLADO	14x2-1/2"	6,45x63,50	800
13005	HEX CHAPA MADERA ENSAMBLADO	14x3"	6,45x76,20	700

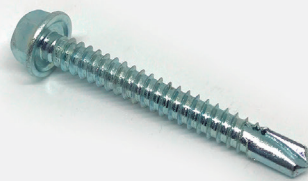
## Hexagonal Punta Aguja



Cód.	Descripción	Pulgadas	MM	Cant. x caja
17706	HEX PUNTA AGUJA	8x3/4"	4,20x19,05	8.000
22101	HEX PUNTA AGUJA	14x3/4"	6,15x19,05	3.000
22103	HEX PUNTA AGUJA	14x1-1/4"	6,15x31,75	2.000



## Hexagonal Punta Mecha



Cód.	Descripción	Pulgadas	MM	Cant. x caja
12010	HEX PUNTA MECHA	6x1/2"	3,50x12,70	15.000
12014	HEX PUNTA MECHA	6x1"	3,50x25,40	8.000
12022	HEX PUNTA MECHA	8x1/2"	4,20x12,70	13.000
12023	HEX PUNTA MECHA	8x3/4"	4,20x19,05	8.000
12024	HEX PUNTA MECHA	8x1"	4,20x25,40	7.000
12031	HEX PUNTA MECHA	10x1/2"	4,80x12,70	8.000
12033	HEX PUNTA MECHA	10x3/4"	4,80x19,05	5.000
12034	HEX PUNTA MECHA	10x1"	4,80x25,40	4.000
12041	HEX PUNTA MECHA	12x5/8"	5,40x15,87	5.000
12042	HEX PUNTA MECHA	12x3/4"	5,40x19,05	5.000
12043	HEX PUNTA MECHA	12x1"	5,40x25,40	3.500
12045	HEX PUNTA MECHA	12x1-1/2"	5,40x38,10	2.000
12047	HEX PUNTA MECHA	12x2"	5,40x50,80	1.500
12048	HEX PUNTA MECHA	12x2-1/2"	5,40x63,50	1.000
12049	HEX PUNTA MECHA	12x3"	5,40x76,20	1.000
CONICO	HEX PUNTA MECHA CHAPA CHAPA	14x7/8"	6,15x22,22	3.500
12051	HEX PUNTA MECHA	14x3/4"	6,15x19,05	3.500
12052	HEX PUNTA MECHA	14x1"	6,15x25,40	3.000
12054	HEX PUNTA MECHA	14x1-1/2"	6,15x38,10	2.000
12055	HEX PUNTA MECHA	14x2"	6,15x50,80	1.000
12057	HEX PUNTA MECHA	14x2-1/2"	6,15x63,50	1.000
12059	HEX PUNTA MECHA	14x3"	6,15x76,20	800
12079	HEX PUNTA MECHA	14x5"	6,15x127,00	800
12089	HEX PUNTA MECHA	14x6"	6,15x152,40	650

## Hexagonal Punta Aguja 17 Chapa Madera



Cód.	Descripción	Pulgadas	MM	Cant. x caja
10003	HEX CHAPA MADERA Punta 17	12x2"	5,60x50,80	1.500
10004	HEX CHAPA MADERA Punta 17	12x2-1/2"	5,60x63,50	1.000



La Calidad es nuestra  
Mejor Garantía



**HGR ROSCAL**  
AUTOPERFORANTES





## Philip

Para Aluminio



Cód.	Descripción	Pulgadas	MM	Cant. x caja
19200	PHL PARA ALUMINIO AGUJA	9x1-1/2"	4,50x38,10	4.000

## Fijadora Punta Mecha



Cód.	Descripción	Pulgadas	MM	Cant. x caja
12114	PHL PAN HEAD MECHA	6x3/8"	3,50x9,52	20.000
12115	PHL PAN HEAD MECHA	6x1/2"	3,50x12,70	15.000
12116	PHL PAN HEAD MECHA	6x5/8"	3,50x15,87	15.000
12117	PHL PAN HEAD MECHA	6x3/4"	3,50x19,05	15.000
12118	PHL PAN HEAD MECHA	6x1"	3,50x25,40	9.000
12121	PHL PAN HEAD MECHA	8x1/2"	4,20x12,70	10.000
12122	PHL PAN HEAD MECHA	8x5/8"	4,20x15,87	10.000
12123	PHL PAN HEAD MECHA	8x3/4"	4,20x19,05	9.000
12124	PHL PAN HEAD MECHA	8x1"	4,20x25,40	8.000
12126	PHL PAN HEAD MECHA	8x1-1/2"	4,20x38,10	4.000
12131	PHL PAN HEAD MECHA	10x1/2"	4,80x12,70	10.000
12132	PHL PAN HEAD MECHA	10x3/4"	4,80x19,05	8.000
12134	PHL PAN HEAD MECHA	10x1"	4,80x25,40	6.000
12135	PHL PAN HEAD MECHA	10x1-1/2"	4,80x38,10	3.500
12136	PHL PAN HEAD MECHA	10x2"	4,80x50,80	2.000

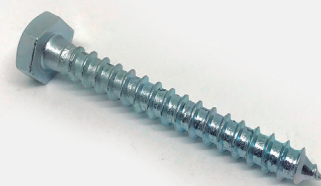
## Fijadora Punta Aguja



Cód.	Descripción	Pulgadas	MM	Cant. x caja
19205	PHL PAN HEAD AGUJA	10x1-1/2"	4,80x38,10	3.500
19206	PHL PAN HEAD AGUJA	10x2"	4,80x50,80	2.000



## Tirafondo Cabeza Hexagonal



Cód.	Descripción	Medida	MM	Caja
3/16x32	TIRAFONDO	3/16x1-1/4"	4,76x31,75	5.000
3/16x38	TIRAFONDO	3/16x1-1/2"	4,76x38,10	4.000
3/16x45	TIRAFONDO	3/16x1-3/4"	4,76x44,45	1.500
3/16x50	TIRAFONDO	3/16x2"	4,76x50,80	2.000
3/16x63	TIRAFONDO	3,16/x2-1/2"	4,76x63,50	1.500
3/16x76	TIRAFONDO	3,16/x3"	4,76x76,20	1.000
1/4x38	TIRAFONDO	1/4x1-1/2"	6,35x38,10	2.000
1/4x45	TIRAFONDO	1/4x1-3/4"	6,35x44,45	1.500
1/4x50	TIRAFONDO	1/4x2"	6,35x50,80	1.500
1/4x58	TIRAFONDO	1/4x2-1/4"	6,35x57,15	1.200
1/4x63	TIRAFONDO	1/4x2-1/2"	6,35x63,50	1.000
1/4x70	TIRAFONDO	1/4x2-3/4"	6,35x69,85	1.600
1/4x76	TIRAFONDO	1/4x3"	6,35x76,20	800
1/4x89	TIRAFONDO	1/4x3-1/2"	6,35x88,90	1.000
1/4x102	TIRAFONDO	1/4x4"	6,35x101,60	600
1/4x114	TIRAFONDO	1/4x4-1/2"	6,35x114	700
1/4x127	TIRAFONDO	1/4x5"	6,35x127	500
1/4x152	TIRAFONDO	1/4x6"	6,35x152,40	500
5/16x45	TIRAFONDO	5/16x1-3/4"	7,94x44,45	1.500
5/16x50	TIRAFONDO	5/16x2"	7,94x50,80	1.100
5/16x58	TIRAFONDO	5/16x2-1/4"	7,94x57,15	1.200
5/16x63	TIRAFONDO	5/16x2-1/2"	7,94x63,50	850
5/16x70	TIRAFONDO	5/16x2-3/4"	7,94x69,85	1.000
5/16x76	TIRAFONDO	5/16x3"	7,94x76,20	500
5/16x89	TIRAFONDO	5/16x3-1/2"	7,94x88,90	600
5/16x102	TIRAFONDO	5/16x4"	7,94x101,60	500
5/16x114	TIRAFONDO	5/16x4-1/2"	7,94x114	500
5/16x127	TIRAFONDO	5/16x5"	7,94x127	500
5/16x152	TIRAFONDO	5/16x6"	7,94x152,40	300
3/8x50	TIRAFONDO	3/8x2"	9,52x50,80	800
3/8x63	TIRAFONDO	3/8x2-1/2"	9,52x63,50	700
3/8x76	TIRAFONDO	3/8x3"	9,52x76,20	500
3/8x89	TIRAFONDO	3/8x3-1/2"	9,52x88,90	500
3/8x102	TIRAFONDO	3/8x4"	9,52x101,60	350
3/8x127	TIRAFONDO	3/8x5"	9,52x127	300



## Arandela Chapa y Goma Vulcanizada



Cód.	Descripción	Diámetro ext.	Cant. x caja
ARC	ARANDELAS CHAPA Y GOMA	16MM	12.000
ARC18	ARANDELAS CHAPA Y GOMA	18MM	9.000

## Arosello Goma EPDM



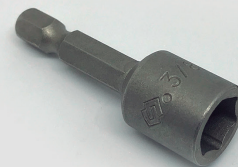
Cód.	Descripción	Cant. x caja
ARO-14	AROSSELLOS #14	22.000

## Cuerpo Magnético



Cód.	Descripción	MM	Cant. x caja
M490T	CUERPO MAG P/INSERTO	75mm	20

## Boca Hexagonal Magnética



Cód.	Descripción	Encastre	MM	Cant. x caja
MDA08T	BOCAS MAGNETICA	1/4"	45 mm	20
MDA10T	BOCAS MAGNETICA	5/16"	45mm	20
MDA10TL	BOCAS MAGNETICA	5/16"	65mm	20
MDA12T	BOCAS MAGNETICA	3/8"	45mm	20
MDA12TL	BOCAS MAGNETICA	3/8"	65mm	10
MDA11TL	BOCAS MAGNETICA TIRAFONDO N°11	7/16"	65mm	10

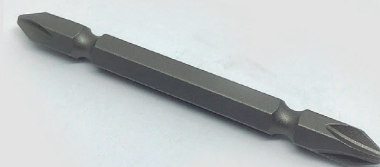


## Punta Magnética



Cód.	Descripción	MM	Cant. x caja
440-2T	PUNTA PHILIP MAGNETICA #2	25mm	100
492-T	PUNTA PHILIP MAGNETICA #2	50mm	50
492-AT	PUNTA PHILIP MAGNETICA #2	75mm	50
492-BT	PUNTA PHILIP MAGNETICA #2	100mm	50
492-CT	PUNTA PHILIP MAGNETICA #2	125mm	50
493-T	PUNTA PHILIP MAGNETICA #3	50mm	50
40-T15	PUNTA MAGNETICA TORX T15	25mm	100
43-T15	PUNTA MAGNETICA TORX T15	50mm	50
40-T20	PUNTA MAGNETICA TORX T20	25mm	100
43-T20	PUNTA MAGNETICA TORX T20	50mm	50
40-T25	PUNTA MAGNETICA TORX T25	25mm	100
43-T25	PUNTA MAGNETICA TORX T25	50mm	50
40-T30	PUNTA MAGNETICA TORX T30	25mm	100
43-T30	PUNTA MAGNETICA TORX T30	50mm	50
43-T30-3	PUNTA MAGNETICA TORX T30	75mm	50

## Doble Punta Magnética



Cód.	Descripción	MM	Cant. x caja
D445-2T	DOBLE PUNTA PHILIP MAGNETICA #2	45mm	50
D492-T	DOBLE PUNTA PHILIP MAGNETICA #2	50mm	50
D492-AT	DOBLE PUNTA PHILIP MAGNETICA #2	75mm	50
D492-BT	DOBLE PUNTA PHILIP MAGNETICA #2	100mm	25

## Nipple Enclipador

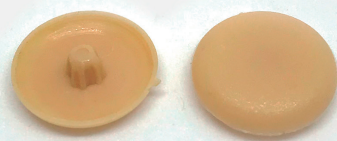
Aberturas de PVC



Cód.	Descripción	Bolsa
NIPPLE	NIPPLE ENCLIPADOR PLÁSTICO PARA ABERTURAS DE PVC	5.000



## Tapa Plástica Philip



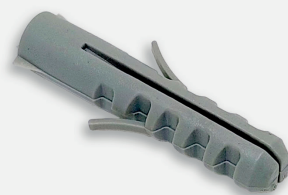
Cód.	Descripción	Bolsa
TAPAS PHILLIPS	TAPAS PHILLIPS VARIOS COLORES	1.000

## Tapa con Cubeta



Cód.	Descripción	Bolsa
TAPAS CON CUBETA	EMBELLECEDOR VARIOS COLORES	200

## Tarugos Sin Tope



Cód.	Descripción	Medida	Bolsa
TS5	TARUGO COMÚN Nº5	#5	1.000
TS6	TARUGO COMÚN Nº6	#6	1.000
TS8	TARUGO COMÚN Nº8	#8	1.000
TS10	TARUGO COMÚN Nº10	#10	500
TS12	TARUGO COMÚN Nº12	#12	250

## Tarugos Con Tope



Cód.	Descripción	Medida	Bolsa
TC5	TARUGO C/TOPE Nº5	#5	1.000
TC6	TARUGO C/TOPE Nº6	#6	1.000
TC8	TARUGO C/TOPE Nº8	#8	1.000
TC10	TARUGO C/TOPE Nº10	#10	500
TC12	TARUGO C/TOPE Nº12	#12	250

Creciendo desde  
hace más de

25 años



**HGR ROSCAL**  
AUTOPERFORANTES





**HGR ROSCAL**  
AUTOPERFORANTES

**Teléfonos:**

Tel: +54 (0341) 498-8444 (rotativas)

Tel: +54 (0341) 498-8941/42/43

Fax: interno 34

**E-mail:**

[ventas@hgr-roscal.com.ar](mailto:ventas@hgr-roscal.com.ar)

**Web:**

[www.hgr-roscal.com.ar](http://www.hgr-roscal.com.ar)

