



BULONES KC
CALIDAD EN FIJACIONES



**FÁBRICA DE BULONES - TUERCAS - ARANDELAS
TIRAFONDOS - TORNILLOS AUTOPERFORANTES**



INDICE

	BULÓN HEXAGONAL (G2) NATURAL/PASIVADO AZUL.....	2
	BULÓN C.R.C.C. (G2) NATURAL/PASIVADO AZUL.....	3
	BULÓN HEXAGONAL (G5) ZINCADO	4
	BULÓN HEXAGONAL 8.8 ZINCADO	5
	ARANDELA DE HIERRO	6
	ARANDELA CHAPISTA	7
	ARANDELA ESPECIAL	8
	ARANDELA GROWER PULGADA	9
	ARANDELA GROWER MILIMETRICA	10
	VARILLA ROSCADA	11
	TUERCA HEXAGONAL G2	12
	TUERCA AUTOFRENANTE	13
	TIRAFONDO HEXAGONAL	14
	FIX	15
	PITONES	16

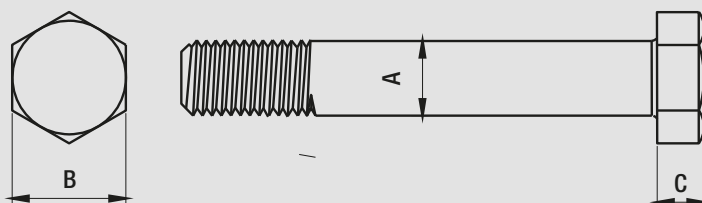
BULÓN



HEXAGONAL | G^o 2 | NATURAL/PASIVADO AZUL

Terminación:
 Natural

Norma:
 ASME/ANSI B 18.2.1



DIMENSIONES DE BULON HEXAGONAL EN MILIMETROS

Unit: mm

DIAMETRO	A		B		C	
	DIAMETRO DEL CUELLO		LLAVE		ALTURA CABEZA	
	MAX.	MIN.	MAX.	MIN.	MAX.	MIN.
1/4	6,35	6,22	11,13	10,87	4,14	3,81
5/16	7,94	7,79	12,70	12,42	5,36	4,95
3/8	9,53	9,37	14,28	14,00	6,17	5,74
7/16	11,11	10,94	15,88	15,55	7,39	6,91
1/2 BSW (*)	12,70	12,52	19,05	18,69	8,20	7,67
5/8	15,88	15,67	23,83	23,42	10,24	9,60
3/4	19,05	18,82	28,58	27,94	12,27	11,56
7/8	22,23	22,00	33,33	32,64	14,30	13,49
1"	25,40	25,15	38,10	37,31	15,93	15,01

NOTA: Las medidas pueden variar en alguna de sus dimensiones.



USO: ANDAMIOS - SILOS- TINGLADOS

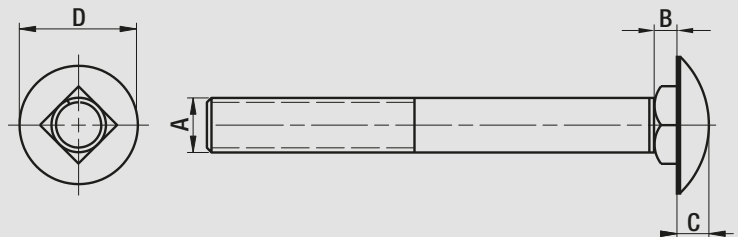
BULÓN



CABEZA REDONDA CUELLO CUADRADO | G^o 2 | NATURAL/PASIVADO AZUL

Terminación:
Zincado Pasivado Azul

Norma:
5191



DIMENSIONES DE BULON C.R.C.C. EN MILIMETROS

Unit: mm

DIAMETRO	A		B	C	D
	DIAMETRO DEL CUELLO MAX.	DIAMETRO DEL CUELLO MIN.	ALTURA DEL CUADRADO	ALTURA DE CABEZA	DIAMETRO DE CABEZA
1/4	6,22	5,50	3,15	3,68	13,00
5/16	7,93	7,00	3,15	4,47	18,00
3/8	9,50	8,50	3,96	5,28	20,00

NOTA: Las medidas pueden variar en alguna de sus dimensiones.

USO: TRANQUERAS - SILOS - USOS GENERALES



BULÓN



HEXAGONAL | G^o 5 | BICROMATIZADO

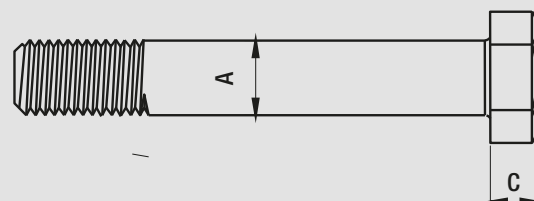
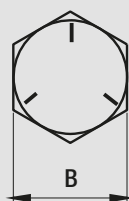
"ACERO DE MEDIO CARBONO TRATADO TERMICAMENTE"

Terminación:

Zincado / Pasivado Amarillo

Norma:

ASME/ANSI B 18.2.1



DIMENSIONES DE BULON HEX. EN MILIMETROS

Unit: mm

DIAMETRO	A		B		C	
	DIAMETRO DEL CUELLO		LLAVE		ALTURA CABEZA	
	MAX.	MIN.	MAX.	MIN.	MAX.	MIN.
1/4	6,35	6,22	11,13	10,87	4,14	3,81
5/16	7,94	7,79	12,70	12,42	5,36	4,95
3/8	9,53	9,37	14,28	14,00	6,17	5,74
7/16	11,11	10,94	15,88	15,55	7,39	6,91
1/2 BSW (*)	12,70	12,52	19,05	18,69	8,20	7,67
5/8	15,88	15,67	23,83	23,42	10,24	9,60
3/4	19,05	18,82	28,58	27,94	12,27	11,56
7/8	22,23	22,00	33,33	32,64	14,30	13,49
1"	25,40	25,15	38,10	37,31	15,93	15,01

NOTA: Las medidas pueden variar en alguna de sus dimensiones.



USO: TORRES DE COMUNICACIÓN O ENERGÍA - TINGLADOS.

OPCIONAL: T. SUPERFICIAL GALVANIZADO POR INMERSIÓN EN CALIENTE

BULÓN

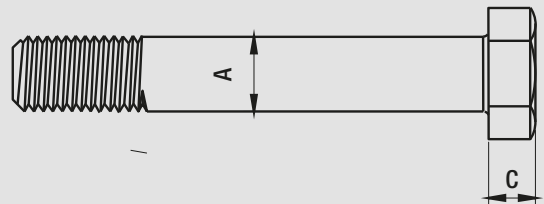


HEXAGONAL | 8.8 | TEMPLADO Y REVENIDO

"ACERO DE MEDIO CARBONO TRATADO TERMICAMENTE"

Terminación:
Pasivado Amarillo

Norma:
DIN 931/933



DIMENSIONES DE BULON HEXAGONAL EN MILIMETROS

Unit: mm			
A	PASO (MA)	B	C
DIAMETRO		LLAVE	ALTURA CABEZA
M-3	0,50	5,50	2,00
M-4	0,70	7,00	2,80
M-5	0,80	8,00	3,50
M-6	1,00	10,00	4,00
M-8	1,25	13,00	5,85
M-10	1,50	17,00	7,00
M-12	1,75	19,00	8,00

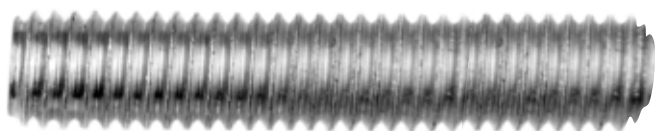
NOTA: Las medidas pueden variar en alguna de sus dimensiones.

USO: TORRES DE COMUNICACIÓN O ENERGÍA - TINGLADOS.



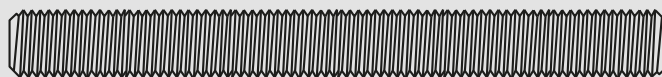


VARILLA ROSCADA



HIERRO / ACERO

Terminación:
Pulido / Pasivado Azul



DIMENSIONES DE VARILLA EN PULGADAS

DIMENSIONES DE VARILLA EN MILIMETROS

ROSCA UNC-WTH			ROSCA MILIMETRICAS	
DIAMETRO	A	HILOS X PULGADA	MEDIDA	PASO
1/8	3,18	40	4	0,7
5/32	3,97	32	5	0,8
3/16	4,76	24	6	1
1/4	6,35	20	7	1
5/16	7,94	18	8	1,25
3/8	9,52	16	10	1,5
7/16	11,11	14	12	1,75
1/2 (WTH)	12,70	12	14	2
1/2 - 13	12,70	13	16	2
9/16	14,28	12	18	2,5
5/8	15,88	11	20	2,5
3/4	19,05	10	22	2,5
7/8	22,22	9	24	3
1"	25,40	8	27	3
1 1/8	28,58	7	30	3,5
1 1/8	31,75	6		
1 1/2	38,10	5		
2"	50,80	4 1/2		

NOTA: Las medidas pueden variar en alguna de sus dimensiones.



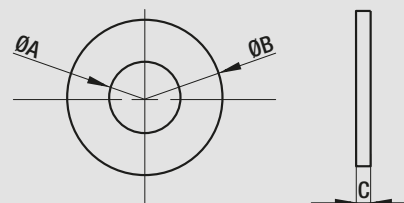
USOS: CONSTRUCCIÓN - USO ELÉCTRICO - PLOMERIA - SUJECIÓN DE SISTEMA DE CLIMATIZACIÓN - INDUSTRIA EN GENERAL

ARANDELA



| PLANA | DE HIERRO

Terminación:
Pulido / Pasivado Azul / Amarillo



DIMENSIONES DE ARANDELA EN MILIMETROS

Unit: mm

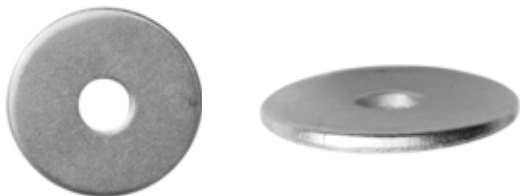
MEDIDA	A DIAMETRO INTERIOR	B DIAMETRO EXTERIOR	C ESPESOR		CANTIDAD x Kg. aprox.
			MAX.	MIN.	
1/8	3,5	10	0,90	0,80	2.200
5/32	4,25	12	0,90	0,80	1.400
3/16	5,2	14	0,90	0,80	1.100
1/4	7,2	18	2,00	1,60	360
5/16	8,5	22	2,00	1,60	220
3/8	10,2	26	2,00	1,60	140
7/16	11,7	28	2,00	1,60	120
1/2	13,7	32	2,00	1,60	95
9/16	15,1	36	2,00	1,60	60
5/8	17	40	3,00	2,50	50
3/4	21	46	3,00	2,50	40
7/8	23,5	52	3,00	2,50	25
1"	27	58	3,00	2,50	20
1 1/8	31	67	3,00	2,50	15
1 1/4	34	70	3,00	2,50	14
1 1/2	40	85	3,00	2,50	10

NOTA: Las medidas pueden variar en alguna de sus dimensiones.

USOS: SOPORTAN CARGA DE CIERRES ROSCADOS CON TUERCAS - TORNILLOS Y BULONES.
PROTEGEN SUPERFICIES DE CONTACTO. REPARTEN DE FORMA HOMOGÉNEA LA FUERZA DE APRIETE.
REDUCEN LOS RIEGOS DE AFLOJAMIENTO. SUJETAN CABLES EN LAS CONEXIONES ELÉCTRICAS.

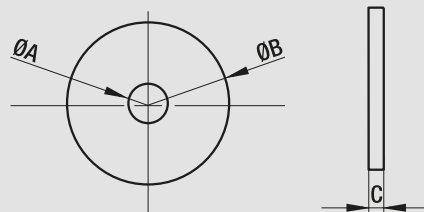


ARANDELA



| CHAPISTA |

Terminación:
 Pulido / Pasivado Azul



DIMENSIONES DE ARANDELA EN MILIMETROS

Unit: mm

MEDIDA	A DIAMETRO INT.	B DIAMETRO EXT.	C ESPESOR		CANTIDAD xKg. aprox.
			MAX.	MIN.	
3/16	5,20	20,00	1,25		350
1/4	6,90	28,00	1,25		150
1/4	6,90	36,00	1,25		130
5/16	8,50	39,00	1,60		70
3/8	10,00	39,00	2,00	1,60	60
7/16	12,00	50,00	2,00	1,60	45
1/2	13,50	45,00	2,00	1,60	40
1/2	13,50	55,00	2,00	1,60	35
9/16	16,00	55,00	2,50	2,00	18
5/8	17,00	60,00	2,50	2,00	17
3/4	20,50	60,00	2,50	2,00	16

NOTA: Las medidas pueden variar en alguna de sus dimensiones.



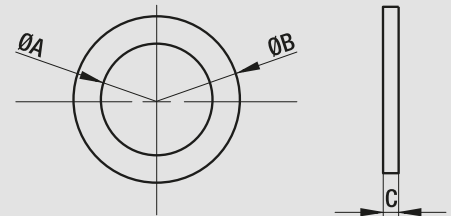
USOS: SOPORTAN GRAN CANTIDAD DE CARGA DE APRIETE - FUNCIONAN COMO ESPACIADOR, RESORTE Y SEGURO EN TORNILLOS O BULONES PARA PREVENIR LA PÉRDIDA DEL AJUSTE APLICADO.

ARANDELA



| ESPECIAL | DE HIERRO

Terminación:
Pulido / Pasivado Amarillo



DIMENSIONES DE ARANDELA EN MILIMETROS

Unit: mm

MEDIDA	A DIAMETRO INT.	B DIAMETRO EXT.	C		CANTIDAD xKg. aprox.
			ESPESOR		
			MAX.	MIN.	
3/16	5,20	10,00	0,90	0,80	2.800
3/16	5,20	12,00	0,90	0,80	1.500
3/16	5,20	14,00	2,00	1,60	380
1/4	7,20	14,00	2,00	1,60	890
5/16	8,50	17,00	2,00	1,60	450
5/16	8,50	18,00	2,00	1,60	500
5/16	8,50	22,00	2,00	1,60	300
3/8	10,20	18,00	2,00	1,60	580
3/8	10,20	20,00	2,00	1,60	430
3/8	10,50	21,00	2,00	1,60	340
7/16	11,70	22,00	2,00	1,60	300
1/2	13,50	24,00	2,00	1,60	260
3/4	21,00	38,00	2,00	1,60	70

NOTA: Las medidas pueden variar en alguna de sus dimensiones.

USOS: SOPORTAN GRAN CANTIDAD DE CARGA DE APRIETE - FUNCIONAN COMO ESPACIADOR, RESORTE Y SEGURO EN TORNILLOS O BULONES PARA PREVENIR LA PÉRDIDA DEL AJUSTE APLICADO.

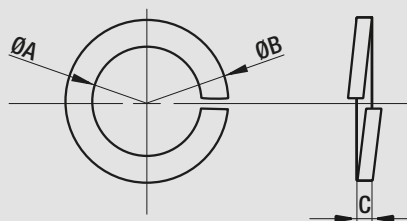


ARANDELA



GROWER | LINEA MILIMETRICA |

Terminación:
 Pulido / Pasivado Azul



DIMENSIONES DE ARANDELA EN MILIMETROS

Unit: mm

MEDIDA	A		B	C		CANT. GRANEL
	DIAMETRO INTERIOR			DIAMETRO EXTERIOR	ESPESOR	
	MAX.	MIN.	MAX.		MIN.	
3	3,30	3,10	3,10	1,00	0,80	50.000
4	4,30	4,10	4,10	1,00	0,80	50.000
5	5,30	5,10	5,10	1,20	1,00	50.000
6	6,45	6,15	6,15	1,90	1,70	20.000
7	7,45	7,15	7,15	1,90	1,70	20.000
8	8,60	8,30	8,30	2,30	2,10	15.000
10	10,60	10,20	10,20	2,60	2,40	10.000
12	12,70	12,20	12,20	3,20	3,00	5.000
14	14,80	14,20	14,20	3,70	3,30	4.000
16	16,90	16,30	16,30	4,20	3,80	2.500
18	18,90	18,30	18,30	4,40	4,00	2.000
20	20,90	20,30	20,30	4,70	4,30	1.000
22	23,10	22,30	22,30	5,20	4,80	1.000
24	25,10	24,30	24,30	5,70	5,30	1.000
26						700
30						500

NOTA: Las medidas pueden variar en alguna de sus dimensiones.

USOS: MONTAJES ESPECIALES

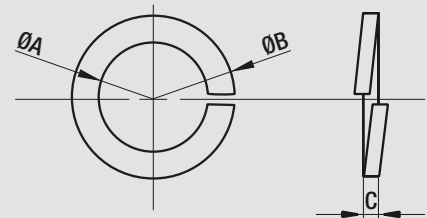
La hélice absorbe el apriete hasta que se hace plana y asegura las uniones atornilladas con efectiva sujeción y una distribución uniforme de carga.

ARANDELA



GROWER | LINEA PULGADA |

Terminación:
Pulido / Pasivado Azul



DIMENSIONES DE ARANDELA EN MILIMETROS

Unit: mm

MEDIDA	A		B	C		CANT. GRANEL
	DIAMETRO INTERIOR			DIAMETRO EXTERIOR	ESPESOR	
	MAX.	MIN.	MAX.		MIN.	
3/16	5,35	5,10	8,50	1,60	1,40	50,000
1/4	6,90	6,60	11,30	1,60	1,40	20,000
5/16	8,65	8,30	14,00	2,00	1,80	15,000
3/8	10,20	9,80	16,40	2,15	1,95	10,000
7/16	11,95	11,50	18,10	2,15	1,95	6,000
1/2	13,60	13,10	20,70	2,45	2,25	5,000
9/16	15,05	14,50	23,10	2,95	2,75	4,000
5/8	17,00	16,40	26,00	3,40	3,20	2,500
3/4	20,20	19,50	31,10	3,95	3,65	1,000
7/8	23,50	22,70	34,30	3,95	3,65	1,000
1"	26,90	26,00	39,50	4,95	4,65	1,000

NOTA: Las medidas pueden variar en alguna de sus dimensiones.

USOS: MONTAJES ESPECIALES

La hélice absorbe el apriete hasta que se hace plana y asegura las uniones atornilladas con efectiva sujeción y una distribución uniforme de carga.





BULONES KC

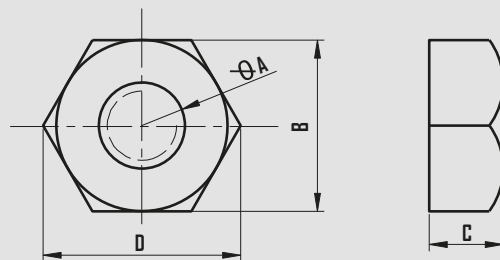
TUERCA



HEXAGONAL | G^o 2 |

Terminación:
Pulido / Pasivado Azul

Terminación Línea Métrica:
Pasivado Amarillo



DIMENSIONES DE TUERCA HEXAGONAL EN MILIMETROS

Unit: mm

Norma: ANSI B 18.2.2				Norma: DIN 934				
A	B	C		A	PASO	B	C	
MEDIDA	LLAVE	MIN.	MAX.	MEDIDA		LLAVE	MIN.	MAX.
3/16	3/8	4,00	4,20	M4	0,70	7	2,90	3,20
1/4	7/16	5,38	5,74	M5	0,80	8	3,70	4,00
5/16	1/2	6,55	6,93	M6	1,00	10	4,70	5,00
3/8	9/16	8,13	8,56	M8	1,25	13	6,14	6,50
7/16	11/16	9,27	9,78	M10	1,50	17	7,64	8,00
1/2 (WTH)	3/4	10,85	11,38	M12	1,75	19	9,64	10,00
5/8	15/16	13,59	14,20					
3/4	1.1/8	15,67	16,89					
7/8	1.5/16	18,39	19,71					
1"	1.1/2	21,11	22,53					

NOTA: Las medidas pueden variar en alguna de sus dimensiones.



USOS: ANDAMIOS - SILOS - TINGLADOS - USOS GENERALES.

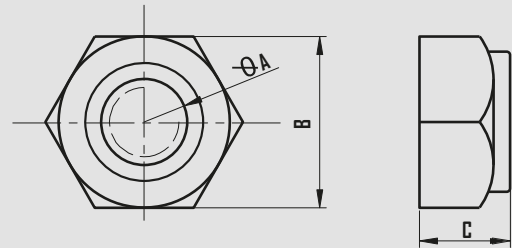
TUERCA



AUTOFRENANTE | NYLON |

Terminación Línea Pulgada:
Pasivado Azul

Terminación Línea Milimétrica:
Pasivado Amarillo



DIMENSIONES DE TUERCA HEXAGONAL EN MILIMETROS

Unit: mm

AUTOFRENANTE ALTA				AUTOFRENANTE				
A	B	C		A	PASO	B	C	
MEDIDA	LLAVE	MIN.	MAX.	MEDIDA		LLAVE	MIN.	MAX.
3/16	3/8		7,00	M6	1,00	10	4,70	5,00
1/4	7/16	6,86	8,33	M8	1,25	13	6,14	6,50
5/16	1/2	7,84	9,12	M10	1,50	17	7,64	8,00
3/8	9/16	10,02	11,91	M12	1,75	19	9,64	10,00
7/16	11/16	11,29	13,31					
1/2 (WTH)	3/4	13,16	15,47					
5/8	15/16	16,51	19,43					
3/4	1.1/8	19,14	22,60					
7/8	1.5/16	21,88	25,37					
1"	1.1/2	24,83	28,55					

NOTA: Las medidas pueden variar en alguna de sus dimensiones.

USOS: ANDAMIOS - SILOS - TINGLADOS - USOS GENERALES.
Su anillo de nylon garantiza su perfecto ajuste.



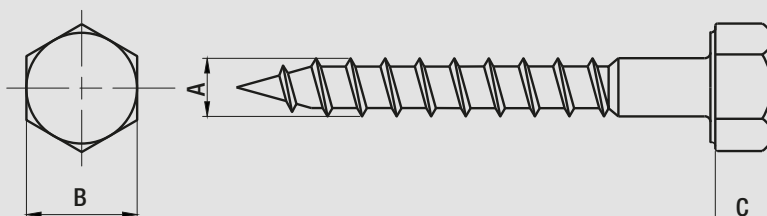


TIRAFONDO



HEXAGONAL | ZINCADO |

Terminación:
Pasivado Azul



DIMENSIONES DEL TIRAFONDO HEXAGONAL EN MILIMETROS

MEDIDA	Unit: mm		
	A DIAMETRO	B LLAVE	C ALTURA CABEZA
3/16	4,75	9,52	3,18
1/4	6,35	11,11	3,97
5/16	7,93	12,70	4,75
3/8	9,52	14,29	6,35

NOTA: Las medidas pueden variar en alguna de sus dimensiones.



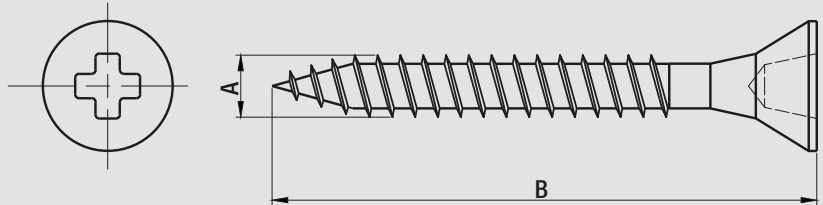
USOS: GRAN FIJACIÓN EN MADERA - MAMPOSTERÍA.

TORNILLO



FIX

Terminación:
Pasivado Amarillo



DIMENSIONES DEL TORNILLO FIX EN MILIMETROS

Unit: mm

MEDIDA	A		B		PUNTA PHILLIPS N°
	DIAMETRO	LONGITUD	MAX.	MIN.	
18	3,00	30,00	12,00	2	
19	3,50	40,00	12,00	2	
20	4,00	50,00	12,00	2	
21	4,50	60,00	20,00	2	
22	5,00	90,00	25,00	2	
23	6,00	100,00	40,00	3	

NOTA: Las medidas pueden variar en alguna de sus dimensiones.

USOS: FIJACIONES LIVIANAS EN MADERA – MAMPOSTERÍA.
Perforan, roscan, fijan y apretan en un único movimiento de manera consistente y eficiente.

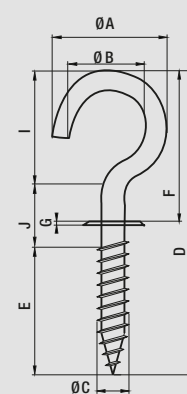
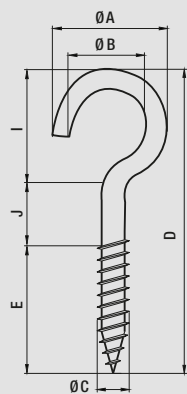


PITONES



ABIERTO SIN TOPES

ABIERTO CON TOPES

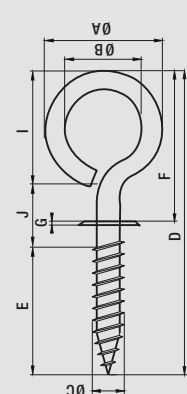
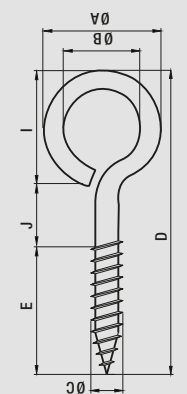


PITON ABIERTO C/S TOPE

NRD	A	B	C	D	E	F	G	H	I	J	Unit: mm
											K
3	20	12.50	3.50	53	21	26	1/1.25	14	19	13	12
6	22	14	4.50	63	25	28	1/1.25	16	23	15	13
8	24	15	5	71	25	35	1/1.25	18	25	21	15
10	26.5	16	7	85	37	36	1/1.25	20	28	20	16

CERRADO SIN TOPES

CERRADO CON TOPES

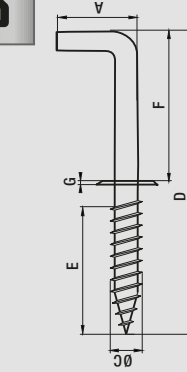
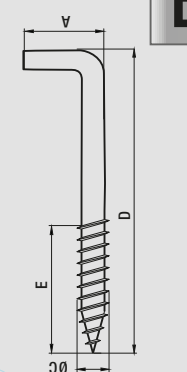


PITON CERRADO C/S TOPE

NRD	A	B	C	D	E	F	G	H	I	J	Unit: mm
3	17.50	11	3.50	53	21	25	1/1.25	14	19	13	
6	19	11.50	4.50	63	25	27	1/1.25	16	23	15	
8	21.50	13	5	71	25	35	1/1.25	18	25	21	
10	24	13	7	85	37	37	1/1.25	20	28	20	

ESCUADRA SIN TOPES

ESCUADRA CON TOPES



PITON ESCUADRA C/S TOPE

NRD	A	C	D	E	F	G	Unit: mm
							H
3	18	3.5	50	21	17	1/1.25	14
6	19	4.5	52	25	18	1/1.25	16
8	21.50	5	62	25	20	1/1.25	18
10	25	7	70	37	25	1/1.25	20



LABORATORIO DE ENSAYOS

EQUIPADO CON MICRODURÓMETRO - CÁMARA DE NIEBLA SALINA
PULIDORA - CORTADORA - DESBASTADORA E INCLUSORA.

NUESTROS PRODUCTOS SON SOMETIDOS A RIGUROSOS CONTROLES DE CALIDAD:

- CONTROL DIMENSIONAL.
- ENSAYOS DE PERFORADO - FRAGILIDAD - DUREZA - RESISTENCIA A LA CORROSIÓN - TORSIÓN - TRACCIÓN.
- MEDICIÓN DE ESPESOR DE CAPA DE ZINC.

Oficina Comercial Capital

Corrales 2668 - CABA
ventas@buloneskc.com.ar
Teléfono: (011) 4919-3232
📞 11-6631-2334
www.buloneskc.com.ar



BULONES KC
BULONES KC